

NÁM Í FS – FS EDUCATION



NFE - NÁMSBRAUT FYRIR ERLENDA NEMENDUR

Study for foreign students

	SEMESTER 1	SEMESTER 2	SEMESTER 3	SEMESTER 4	SEMESTER 5	SEMESTER 6
Icelandic - Basic skills	ÍSAN1BE05	ÍSAN1OF05	ÍSAN2AB05	ÍSAN2BS05	ÍSAN3BÓ05	ÍSAN3NB05
Icelandic - Society	ÍSAN1NÆ05	ÍSAN1NS05	ÍSAN2KV05	ÍSAN2ÍF05	General Course	General Course
Icelandic - Everyday language	ÍSAN1DM05	ÍSAN1DT05	ÍSAN2GM05	General Course	General Course	General Course
Practical course	MATR1AM03	VAL: SUÐA,TEXT, TEIK 3 EIN	ELECTIVE	General Course	General Course	General Course
Practical course	UPPT1UE03	VAL: SUÐA,TEXT, TEIK 3 EIN	ELECTIVE	General Course	General Course	General Course
Mathematics	STÆR1UE02	STÆR1PA05	STÆR1AR05	General Course	General Course	General Course
Physical Education (Sports)	ÍPRÓ1AL01	ÍPRÓ1AL01	ÍPRÓ	ÍPRÓ	ÍPRÓ	ÍPRÓ

General Courses	Courses according to the student's field of study
------------------------	---

Braut fyrir erlenda nemendur sem eru nýkomnir til landsins

	ÖNN 1	ÖNN 2	ÖNN 3	ÖNN 4	ÖNN 5	ÖNN 6
Íslenska - Grunnkunnátta	ÍSAN1BE05	ÍSAN1OF05	ÍSAN2AB05	ÍSAN2BS05	ÍSAN3BÓ05	ÍSAN3NB05
Íslenska - Samfélag	ÍSAN1NÆ05	ÍSAN1NS05	ÍSAN2KV05	ÍSAN2ÍF05	Almennar greinar	Almennar greinar
Íslenska - Daglegt mál	ÍSAN1DM05	ÍSAN1DT05	ÍSAN2GM05	Almennar greinar	Almennar greinar	Almennar greinar
Verklegt	MATR1AM03	VAL: SUÐA,TEXT, TEIK 3 EIN	VAL	Almennar greinar	Almennar greinar	Almennar greinar
Verklegt	UPPT1UE03	VAL: SUÐA,TEXT, TEIK 3 EIN	VAL	Almennar greinar	Almennar greinar	Almennar greinar
Stærðfræði	STÆR1UE02	STÆR1PA05	STÆR1AR05	Almennar greinar	Almennar greinar	Almennar greinar
Íþróttir	ÍPRÓ1AL01	ÍPRÓ1AL01	ÍPRÓ	ÍPRÓ	ÍPRÓ	ÍPRÓ

Almennar greinar	Greinar miðaðar við þær námsbrautir sem nemendur fara á
-------------------------	---

ÍSENSKA SEM ANNAÐ TUNGUMÁL – ÁFANGAR OG NÁMSEFNI

ÖNN 1	ÖNN 2	ÖNN 3	ÖNN 4	ÖNN 5	ÖNN 6
ÍSAN1BE05 Íslenska fyrir alla 1, íslenska frá A-Ö	ÍSAN1NS05 Íslenska fyrir alla 2, Verði þér að góðu	ÍSAN2AB05 Íslenska fyrir alla 3, Þjóðsögur og smásögur	ÍSAN2BS05 Íslenskar miðaldabókmenntir, Bókmenntir í nýju landi, Sjúklega súr saga o.fl.	ÍSAN3BÓ05 Bókmenntir síðmiðalda, Sturlungaöld, Brennan á Flugumýri o.fl.	ÍSAN3NB05 Námsefni: íslenskar nútímabókmenntir, bókmenntastefnur 20. aldar, smásögur og stutt skáldsaga.
ÍSAN1NÆ05 Nærumhverfi, verkefni frá kennara, vettvangsferðir o.fl	ÍSAN1OF05 Jæja, verkefni frá kennara.	ÍSAN2KV05 Íslenska í gegnum kvikmyndir	ÍSAN2ÍF05 Hagnýtur orðaforði - Verkefni frá kennara, Málfræði byggð á verkefnabókinni Learning Icelandic		
ÍSAN1DT05 Taláfangi, verkefni frá kennara.	ÍSAN1DM05 Íslenska -Tölum saman	ÍSAN2GM05 Málfræði og lesskilningur			

NFE - Braut	Framhaldskólabrautir	Stúdentsbrautir	Starfs- og verknámsbrautir
Önn 1-4 – 2 ár	Önn 5-6 – 1 ár Einstaklingsbundið	2- 4 ár Einstaklingsbundið	2-4 ár Einstaklingsbundið
ÍSAN - 50 feiningar	ÍSAN – 10 feiningar	Stoðtími í íslensku	Stoðtími í íslensku
<ul style="list-style-type: none"> • Annað - 50 feiningar: • Stærðfræði • Íþróttir • Upplýsingatækni • Matreiðsla • Valgreinar fyrra ári: Suða, textíll og teiking • Valgreinar á seinna ári: Áfangar af framhaldsskólabrautum eins og nemandi treystir sér til. 	<ul style="list-style-type: none"> • Bóknámslína • Fornámslína • Íþrótt og Lýðheilsulína • Listnámslína-Myndlist • Listnámslína-Textíll • Tölvulína • Verknámslína 	<ul style="list-style-type: none"> • Félagsvísindabraut • Íþrótt- og Lýðheilsubraut • Listnámsbraut - Myndlist • Listnámsbraut – Tónlist • Raunvísindabraut • Tölvufræðibraut • Tölvuleikjagerð • Viðskipta- og hagfræðibraut • Stúdentspróf af starfs- og verknámsbrautum 	<ul style="list-style-type: none"> • Grunndeild málm- og véltæknigreina • Hársnyrtiiðn (Hópur annað hvert ár) • Húsasmíðabraut • Pípulagnabraut • Rafvirkjabraut • Sjúkraliðabraut – síðd. • Sjúkraliðabruú-síðd. • Vélstjórn B • Einka- og styrktarþjálfun ÍAK • Fótaaðgerðafræði
Diplóma -100 fein. Grunnur í íslensku.	Útskrift - 120 fein. af braut. Aðgangur að stúdentsbrautum.	Útskrift - 200 fein. af braut. Aðgangur að háskóla	Útskrift-200/300 fein.af br. Starfsnám – starfsréttindi og sveinspróf.

NFE - Braut	Framhaldskólabrautir	Stúdentsbrautir	Starfs- og verknámsbrautir
Semester 1-4 – 2 years	Semester 5-6 – 1 year Depends on the student	2- 4 years Depends on the student	2- 4 years Depends on the student
ÍSAN - 50 feiningar	ÍSAN – 10 feiningar	Icelandic support class	Icelandic support class
<ul style="list-style-type: none"> • Other subjects - 50 fein: • Math • Sports • Computer skills • Cooking/baking • Year one –Welding, textile or drawing(2/3). • Year two: Classes from Framhaldskólabraut – depends on student's ability in Icelandic. 	<ul style="list-style-type: none"> • Course of study: • Academic study course • Academic preparation • Sports and public health • Art-Painting • Art -Textiles • Computer course • Vocational training 	<ul style="list-style-type: none"> • Social sciences • Multi-diciplinary course • Sports and public health • Art - Painting course • Art – Music course • Science course • Computer science course • Business and economics • Stúdentspróf for vocational students • <i>Computer game design</i> 	<ul style="list-style-type: none"> • Elementary courses in Metalwork and mechanical engineering • Hairdressing (every other year) • Carpentry • Plumbing • Electrician • Practical nursing – afternoon classes • Machine engineering
Diploma -100 feiningar Basic Icelandic skills Access to framhaldskólabr.	Graduation - 120 fein. from selected course of study. Access to stúdentsbrautir.	Graduation - 200 fein. from selected course of study. Access to University	Graduation-200-300 fein. Access to training on site – Professional qualification (sveinspróf).

STÚDENTSBRAUTIR INNTÖKUSKILYRÐI - **ADMISSION REQUIREMENTS**

Þeir nemendur sem ekki uppfylla skilyrði til að hefja nám á einstökum brautum velja línu á framhaldsskólabraut.

Inntökuskilyrði á verk- og starfsnámsbrautir	Skólaeinkunn - lágmark
Íslenska	C+
Stærðfræði	C+

Inntökuskilyrði á stúdentsbrautir (lágmarksskólaeinkunn)	Íslenska	Stærðfræði	Enska
Félagsvísindabraut	B	C+	B
Fjölgreinabraut	B	B	B
Íþróttá- og lýðheilsabraut - Stúdentsbraut	B	C+	C+
Listnámsbraut myndlistarlína - Stúdentsbraut	B	C+	C+
Raunvísindabraut	B	B	C+
Viðskipta- og hagfræðibraut	B	B	C+
Tölvufræðibraut - Stúdentsbraut	B	B	B

❖ **Misumunandi kröfur effir brautum.**

Requirements vary between study courses.

❖ **Einkunn C+/B eða hærrí úr grunnskóla Grade
C+/B from elementary school.**

eða/or

❖ **Einn eða fleiri loknir áfangar á 2. þrepi.**

One or more completed classes from step 2.

❖ **Einkunnir skipta máli**

Grades matter: higher grades - better chance.

Mæting nemanda er skoðuð þegar nemandi sækir um nám á stúdentsbraut.

Attendance matters when applying for Stúdentsbraut.

STÚDENTSBRAUTIR 200 FEIN – LÍNUR/STUDY COURSES

❖ Raunvísindabraut - **Science course**

- ❖ Línur:
- ❖ Heilbrigðislína - **pre-medical**
- ❖ Verkfræðilína - **engineering**

❖ Listnámsbraut: **Arts**

- ❖ Línur:
- ❖ Tónlistarlína - **Music**
- ❖ Myndlistarlína - **painting and visual arts**

❖ Félagsvísindabraut - **Social science - course**

- ❖ Línur:
- ❖ Félagsfræði - **social studies**
- ❖ Íslenskulína - **Icelandic**
- ❖ Sálfræði - **psychology**
- ❖ Lögfræði - **pre-law**

❖ Viðskipta og hagfræðibraut - **business and economics**

❖ Íþróttá og lýðheilsabraut - **sports and public health**

❖ Tölvufræði – **Computer science and programming**

❖ Tölvuleikjagerð - **Game design**

❖ Stúdentspróf fyrir iðn- og verknám – **Academic program for vocational students**



Upplýsingar um fleiri námsbrautir má finna á heimasíðu skólans
<https://www.fss.is/is/namid/namsbrautir/namsbrautir>

SKÓLASÓKNAREINKUNN - EINKUNN FYRIR MÆTINGU

ATTENDANCE GRADE

3 seinkomur (S) = 1 Fjarvist (F)

Veikindi – Sick days:

- Mikilvægt að tala við kennara eftir veikindi.
It's important to talk to teachers after sick days.
- Ef nemandi er veikur í meira en 2 daga er hægt að skila læknisvottorði til Hebu á skrifstofunni, 50% af fjarvistarstigunum dragast þá af.
If students are sick for more than 2 days they can bring a doctor's note to the school Office and get 50% knocked off their absence points.
- Ef veikindadagar fara yfir 12 þá þarf að fara til námsráðgjafa.
See the guidance counsellors if your sick days pass the 12 day mark.

- Einkunn 10: 98-100% skólasókn
- Einkunn 9: 95-97% skólasókn
- Einkunn 8: 92-94% skólasókn
- Einkunn 7: 89-91% skólasókn
- Einkunn 6: 86-88% skólasókn
- Einkunn 5: 83-85% skólasókn
- Einkunn 4: 80-82% skólasókn
- Einkunn 3: 75-79% skólasókn
- Einkunn 2: 70-74% skólasókn
- Einkunn 1: 0-69% skólasókn

KRAFA UM MÆTINGU

ATTENDANCE REQUIREMENTS



Nemandi getur verið vísað úr áfanga ef fjarvistir fara yfir ákveðinn fjölda
Students can be expelled from a class if absence pass a certain point:

Áfangi kenndur 4 x í viku – 12 fjarvistir - **Classes 4 x a week – 12 Absences**

Áfangi kenndur 3 x í viku – 9 fjarvistir - **Classes 3 x a week – 9 Absences**

Áfangi kenndur 2 x í viku – 6 fjarvistir - **Classes 2 x a week – 6 Absences**

Áfangi kenndur 1 x í viku – 3 fjarvistir - **Classes 1 x a week – 3 Absences**

Ef nemandi fellur eða er vísað úr áfanga þá getur það tafið fyrir námslokum.

Failing or getting expelled from a class can delay graduation

STUÐNINGUR Í FS – SUPPORT IN FS

Áfangastjóri – Course director



Hægt að bóka tíma ef:

- Það þarf að meta eldra nám eða námskeið.
- Þú nálgast námslok og þarft frekari upplýsingar

You can book an appointment if:

- **You want the school to evaluate previous education or courses.**
- **You are near the end of your studies and close to graduation.**

NÁMSRÁÐGJAFAR SKÓLANS

THE SCHOOL'S GUIDANCE COUNCELORS

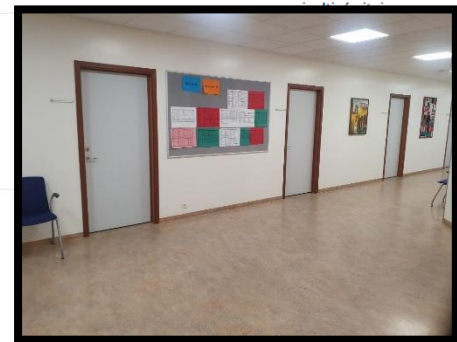
Þú getur bókað tíma eða bankað hjá námsráðgjöfum skólans ef þig vantar aðstoð með val á áföngum, námsbraut eða skipulag náms.

Mjög mikilvægt að fá aðstoð við val á áföngum til að ná að útskrifast á sem stystum tíma.

You can book an appointment or contact the school's academic advisors if you need help with choosing courses, a study course, or planning your studies.

It is very important to get help with choosing courses in order to graduate in the shortest possible time.

The screenshot shows the website for Fjölbrautaskóli Suðurnesja. The navigation menu includes SKÓLINN, NÁMIÐ, ÖNNIN, and ÞJÓNUSTA. The 'ÞJÓNUSTA' menu item is circled in red and labeled with a '1'. Below the navigation, the breadcrumb trail shows 'Forsíða / Þjónusta / Nemendajónusta / Námsráðgjöf', with 'Námsráðgjöf' circled in red and labeled with a '2'. The main heading is 'Náms- og starfsráðgjöf'. Below this, there is a 'Hlusta' button. The text describes the role of the advisors. A red circle highlights a button that says 'BÓKA TÍMA HJÁ NÁMSRÁÐGJAJA' and is labeled with a '3'. Below the text are three profiles of advisors: Guðrún Jóna Magnúsdóttir, Sesselja Bogadóttir, and Sunna Gunnarsdóttir. On the right side, there is a 'Nemendajónusta' section with a list of services, including 'Námsráðgjöf'. At the bottom right, there is a photograph of a hallway with a bulletin board.



FÉLAGSRÁÐGJAFI SKÓLANS

THE SCHOOL'S SOCIAL WORKER

Office next to classroom 231 – see if she is free or book an appointment on the school website.

The screenshot shows the website for Fjölbrautaskóli Suðurnesja. The header includes the school logo, name, and navigation menu with options for 'SKÓLINN', 'NÁMIÐ', 'ÖNNIN', and 'ÞJÓNUSTA'. The 'ÞJÓNUSTA' menu item is circled in red. Below the header, a breadcrumb trail shows 'Forsíða / Þjónusta / Nemendabjónusta / Félagsráðgjafi', with 'Félagsráðgjafi' circled in red. The main content area is titled 'Félagsráðgjafi' and features a profile card for Rannveig Sigríður Ragnarsdóttir, the school social worker. Below the profile card, there is a list of service details. At the bottom, a red button labeled 'BÓKA TÍMA HJÁ FÉLAGSRÁÐGJAFNA' is circled in red.


Fjölbrautaskóli Suðurnesja | Virðing - Samvinna - Árangur | Hafa samband | English | Tilkynna einelti/ofbeldi

SKÓLINN | NÁMIÐ | ÖNNIN | ÞJÓNUSTA

Forsíða / Þjónusta / Nemendabjónusta / Félagsráðgjafi

Félagsráðgjafi

Hlusta

 **Rannveig Sigríður Ragnarsdóttir**
Félagsráðgjafi
rannveig.ragnarsdottir@fss.is

- Allir nemendur Fjölbrautaskóla Suðurnesja geta óskað eftir ráðgjöf / viðtali við félagsráðgjafa skólans sem er **Rannveig Sigríður Ragnarsdóttir**
- Skrifstofa hennar er á annarri hæð við hliðina á stofu 231 og er hægt að panta tíma á netfangið **rannveig.ragnarsdottir@fss.is**, með SMS í síma **895-9131** eða með því að smella á **hlekkinn hér að neðan**.
- Rannveig er með viðveru **alla virka daga frá kl. 8:00-14:00 og til 16:00 á mánudögum**.

BÓKA TÍMA HJÁ FÉLAGSRÁÐGJAFNA

Aðstoð með slæma líðan (kvíða, stress, ástarsorg o.s.frv.), áföll og félagslegar – eða heimilisaðstæður

Assistance with negative feelings (anxiety, stress, heartbreak etc.) trauma og difficult social or home situations

FÉLAGSRÁÐGJAFI SKÓLANS

Aðstoð með erfiðar tilfinningar, samskipti og annað sem hefur áhrif á líðan og skólagöngu nemenda

FJÖLBRAUTASKÓLI SUÐURNESJA Virðing - Samvinna - Árangur


Hafa samband | English | Tilkynna einelti/ofbeldi

SKÓLINN ▼ NÁMIÐ ▼ ÖNNIN ▼ **ÞJÓNUSTA ▼** 🔍

Forsíða / Þjónusta / Nemendabjónusta / **Félagsráðgjafi** 1

Félagsráðgjafi

Hlusta ▶

 **Rannveig Sigríður Ragnarsdóttir**
Félagsráðgjafi
rannveig.ragnarsdottir@fss.is

- Allir nemendur Fjölbrautaskóla Suðurnesja geta óskað eftir ráðgjöf / viðtali við félagsráðgjafa skólans sem er **Rannveig Sigríður Ragnarsdóttir**
- Skrifstofa hennar er á annarri hæð við hliðina á stofu 231 og er hægt að panta tíma á netfangið **rannveig.ragnarsdottir@fss.is**, með **SMS í síma 895-9131** eða með því að smella á **hlekkinn hér að neðan**.
- Rannveig er með viðveru **alla virka daga frá kl. 8:00-14:00 og til 16:00 á mánudögum**.

BÓKA TÍMA HJÁ FÉLAGSRÁÐGJAFI 3

FREKARI UPPLÝSINGAR

- ▶ Móttökuáætlun fyrir nemendur með fjölbreyttan tungumála og menningarbakgrunn á heimasíðu skólans

Welcome program for students with diverse linguistic and cultural backgrounds on the school website:

<https://www.fss.is/is/skolinn-starfid/syn-stefnur-og-aaetlanir/stefnur-og-aaetlanir/mottokuaaetlun-fyrir-adflutta-erlenda-nemendur>

- ▶ Hagnýtar upplýsingar

Practical information:

<https://www.fss.is/is/onnin/foreign-students/useful-information>

Ef þið þurfið frekari upplýsingar eða aðstoð þá getið þið sent verkefnastjóra tölvupóst.

If you need further information or assistance, you can email the project manager.



Kristín Þóra Möller

Íslenska, verkefnisstjóri með erlendum nemendum

kristin.moller@fss.is